



**CONSTRUCTORA
PACIFICO**

MEMORIA

CONSTRUCTORA PACÍFICO S.A.

2019

INDICE

I.- Antecedentes Generales	2
II.- Bienvenido	3
III.- Organigrama	5
IV.- Misión, Visión y Valores	6
V.- Servicios Ofrecidos	7
VI.- Aseguramiento y Control de Calidad	8
VII.- Política de Calidad	9
VIII.- Plan de Protección del Medio Ambiente	9
IX.- Plan de Prevención de Riesgos	9
X.- Planta de Profesionales	10
XI.- Infraestructura de Apoyo	11
XII.- Inscripción en Registro de Contratistas	15
XIII.- Nomina de Clientes	16
XIV.- Resumen de Obras	17

I.- ANTECEDENTES GENERALES

RAZON SOCIAL	CONSTRUCTORA PACIFICO S.A.
NOMBRE FANTASÍA	PACIFICO S.A.
R.U.T	76.041.073-K
CASA MATRIZ MAESTRANZA Y BODEGA	Avenida Departamental N°1260, Santiago
TELEFONOS	56-9-94895988 / 56-2-25040953
CORREO ELECTRONICO	jbobar@constructorapacifico.cl secretaria@constructorapacifico.cl
REPRESENTANTE LEGAL	JAIME BORBAR CONTRERAS RUT: 6.286.131-2
SOCIOS	Jaime Borbar Contreras 90% Paula Frías Aguayo 10%
EXPERIENCIA	Ingeniería y Montajes Eléctricos y de Instrumentación Construcción y Montaje de Obras Industriales y Mineras. -Fabricación Estructuras Metálicas. -Obras Cíviles Mineras e Industriales. -Proyectos Inmobiliarios. -Desarrollo y construcción proyectos Energías Renovables: <ul style="list-style-type: none">• Solares• Eólicas• Biomasa• Hídrica

II.- BIENVENIDO A CONSTRUCTORA PACIFICO S.A.

Constructora Pacifico S.A. es una Empresa Chilena, constituida el 30 de Septiembre del 2003, en la Notaria Ignacio Néstor Araya Blazina de Iquique y que ha incorporado como socio para formar el Departamento de Montajes al señor Jaime Borbar Contreras, Gerente General, socio y dueño de la empresa **CDS Ingeniería S.A.**, cuya experiencia de más de treinta años, junto con otros ejecutivos y especialistas en las distintas áreas de la Ingeniería, avalan el objetivo de entregar a sus clientes un alto nivel de especialización de las diversas obras que emprendan, esto es optimizar costos, calidad y seguridad en sus obras con un tiempo de respuesta acorde a las necesidades de los clientes y una experiencia acumulada de más de cien millones de dólares en obras ejecutadas.

La Empresa está enfocada a entregar un servicio integral a sus clientes, independiente al monto de sus contratos, esta flexibilidad la consigue en función a sus áreas de negocios que funcionan en forma independiente y autónoma en las diversas especialidades, Montajes, Construcción en Obras Civiles, Eléctricas y Mecánicas.

Constructora Pacifico S.A. reúne la experiencia necesaria para manejar la administración, construcción y puesta en marcha de una obra específica dentro de las áreas consignadas, liberando al mandante de todos los inconvenientes y responsabilidades concernientes a la integración de cada una de las especialidades técnicas y de la Ingeniería, permitiendo así contratar con nuestra empresa un servicio a “Precios Unitarios”, “Llave en Mano”, o “por administración”.

Constructora Pacifico S.A. Está empeñada en mantener sus altos estándares de calidad de sus servicios y productos, con un claro compromiso a través de procedimientos de autocontrol, de acuerdo a la **Norma ISO 9001 e ISO 14001 y OHSAS 18001**, establecidos en el Manual de Aseguramiento de la Calidad. Activamente comprometida con la seguridad de personas e instalaciones en función de una meta permanente de “cero accidentes” en sus instalaciones y faenas, con programas de control de riesgo exigentes y con personal altamente calificado y comprometido con esta política de Empresa. Por último, no por ello menos importante, una fuerte política de protección del medio ambiente, a través de capacitación y procedimientos adecuados a cada aplicación en particular.

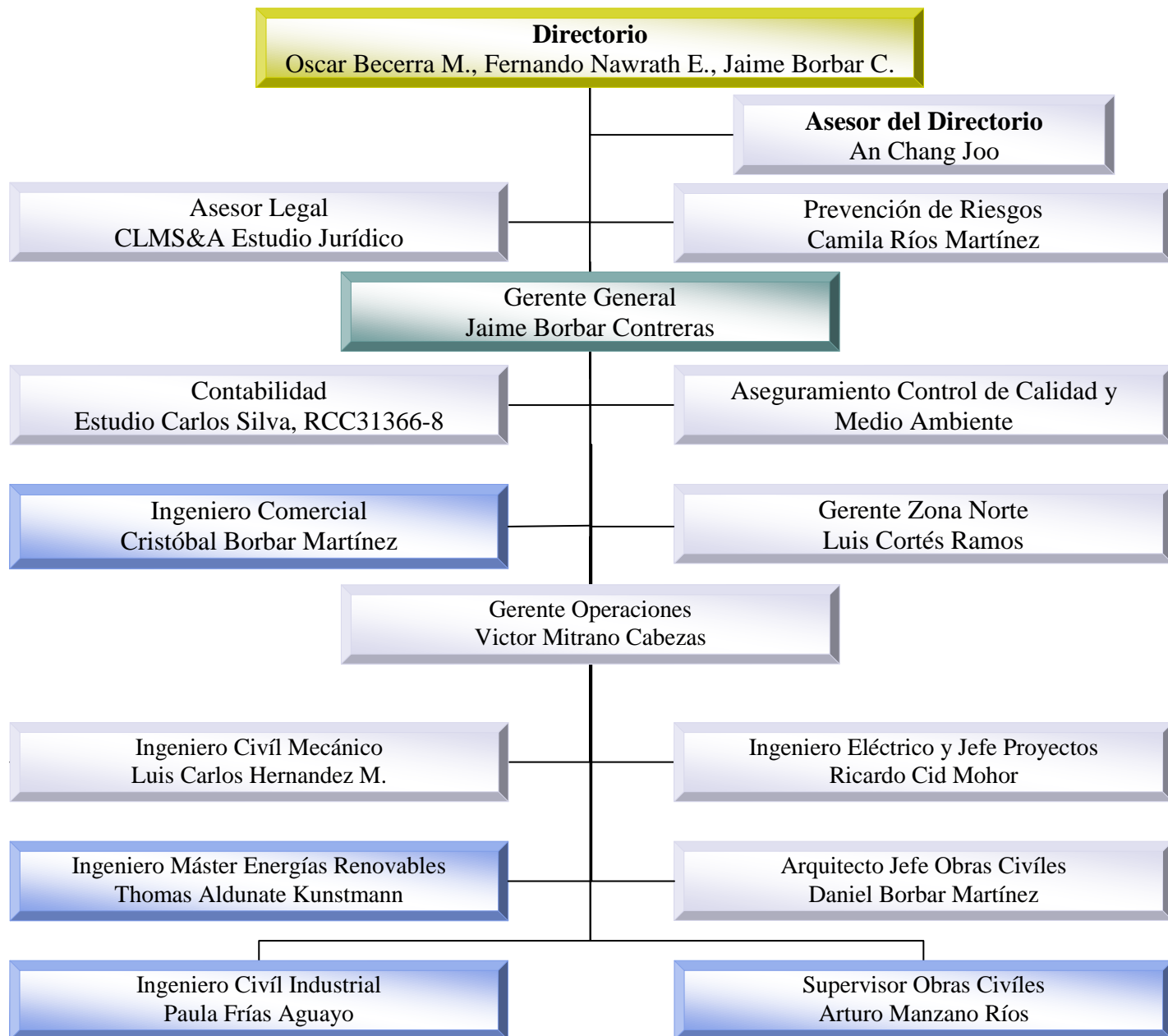
- ▶ Constructora Pacifico S.A. es representante oficial para Chile y Perú de LATAM BIOENERGY CORPORATION LIMITED – WUXI TENENG POWER MACHINERY CO., LTD. empresa americana que integra motores a gas GUASCOR con generadores Siemens y equipos de gasificación por pirolisis controlada con la mayor experiencia en el mundo. Con plantas instaladas y operando en Asia, América y Europa. Con este respaldo Constructora Pacifico S.A. puede diseñar y construir plantas de biomasa forestal y/o agrícola hasta una potencia de 8 MW.

CONSTRUCTORA PACÍFICO S.A.

Constructora Pacifico S.A., es una empresa de obras civiles y de Montajes eléctricos y mecánicos, que se orienta en satisfacer la demanda de la Industria, la Minería y obras publicas en el desarrollo de proyectos, como son:

- Diseño, Construcción y/o Montaje de Proyectos Mineros e Industriales
- Diseño, Construcción y/o Montaje de Proyectos en Obras Públicas.
- Diseño, Construcción y/o Montaje de Sistemas Eléctricos de Transmisión y Distribución.
- Diseño, Construcción y/o Montaje de Obras Mecánicas y Civiles.
- Diseño, Construcción y/o Montaje de Sistemas de Automatización de Procesos Productivos.
- Diseño, Construcción y/o Montaje de Centrales Eléctricas de Generación Eólica y Fotovoltaica.
- Desarrollo de Ingeniería y Gestión de Proyectos.
- Servicios de Inspección Técnica en Terreno.
- Servicios de Ingeniería, Asistencia de Comisionamiento y Puesta en Servicios y Entrenamiento del Personal de Operación y Mantenimiento.
- Arquitectura, Diseño, Restauración y Construcción de locales comerciales.
- Fabricación de Estructuras Metálicas y servicio de pintura y galvanizado.
- Mantenciones.
- Proyectos Inmobiliarios

ORGANIGRAMA



IV.- MISIÓN, VISIÓN Y VALORES

MISIÓN

Proactivos frente al Mercado con el objetivo de ser una Empresa rentable y confiable en el tiempo, que les brinde un precio justo, confianza y seguridad a nuestros clientes.

VISIÓN

La experiencia reunida nos permite concentrarnos en un negocio y proyectarlo a futuro, aplicando las nuevas tecnologías que nos permitan ser más eficientes para brindar un mejor servicio a nuestros clientes.

VALORES

La importancia del trabajo en equipo con el apoyo de una sólida Base Organizacional y de Infraestructura, nos obliga a estar permanentemente preocupados de nuestro personal, de su capacitación y de su seguridad, lo cual nos permite aplicar una efectiva política de calidad que le brindamos a nuestros clientes y de compromiso con el Medio Ambiente.

V.- SERVICIOS OFRECIDOS

V.1.- Ingeniería de Proyectos

- Preparación de bases técnicas para cotizar servicios, fabricación y/o adquisición de plantas y equipos.
- Calificación de proveedores.
- Estudios de pre-factibilidad y factibilidad técnico económico
- Proyectos de Cogeneración de Energía Eléctrica y Térmica.
- Desarrollo de arquitectura e ingeniería de detalles y de montaje para plantas industriales.
- Asistencia y/o ejecución de pruebas de puesta en marcha de procesos y plantas industriales.
- Asistencia técnica y entrenamiento en operación y mantenimiento
- Desarrollo de proyectos en base a Energías Renovables, Eólica y Solar.
- Servicio de Inspección en obras y maestranzas.

V.2.- Montaje Industrial

- Instalaciones de Fuerza y Alumbrado de edificios institucionales e industriales.
- Subestaciones y Líneas de Transmisión hasta 220 KV.
- Subestaciones y Líneas de Distribución hasta 220 KV
- Sistemas de Control e Instrumentación Industrial.
- Sistemas de Comunicación.
- Sistemas hidráulicos y neumáticos (equipos y cañerías).
- Equipos de Procesos Industriales y Mineros.
- Manejo y retiro de residuos Industriales.
- Mantenciones.
- Fabricación Estructuras Metálicas.

VI.- AREA DE ASEGURAMIENTO Y CONTROL DE LA CALIDAD

Asociado a las actividades tradicionales en el desarrollo de un proyecto, El Consorcio orienta su esfuerzo en aportar a la Industria Nacional el servicio de asistencia técnica en Aseguramiento de Calidad y Control de Calidad.

El suministro de estos sistemas implica la coordinación de los documentos asociados al diseño, fabricación y montaje de los equipos principales, equipos auxiliares e instalaciones anexas.

La “Gestión de Calidad” contiene básicamente, las siguientes actividades:

- **Aseguramiento de la Calidad:** Concepto que significa la elaboración de un Plan que permita fijar el nivel de calidad que tendrá el proyecto en general y las etapas específicas de él, antes del inicio de cualquiera de ellas y conforme a los estándares de control de procedimientos, protocolos y documentos asociados.
- **Control de Calidad:** Este concepto significa la elaboración de un programa que permita materializar el Plan de Aseguramiento de Calidad, durante el desarrollo de las diferentes etapas del proyecto.
 - Servicios de Inspección de los Protocolos y Certificados.
 - Servicios de Inspección en Maestranzas.
 - Servicios de Inspección en Obra.

Para el desarrollo de estas actividades, El Consorcio posee un programa unificado, respaldado por un staff dedicado y una amplia red que incluye laboratorios de terceros en todas las regiones.

Beneficios

- ✓ Llevar a buen término el proyecto dentro del presupuesto y del plazo definido.
- ✓ Contar con un producto que cumple con las exigencias contenidas en los documentos del contrato.
- ✓ Realizar el proyecto una sola vez, optimizando por este concepto los costos, al eliminar las reparaciones.
- ✓ Mantener el buen prestigio del mandante en el mercado.

VII.- POLÍTICA DE CALIDAD

Constructora Pacifico S.A. Trabaja para ser reconocidos como líder técnico y administrativo, en los servicios que ofrecerá a sus Clientes, a través del mejoramiento continuo de su personal, satisfaciendo las necesidades y expectativas de sus Clientes de manera de permitir el crecimiento y rentabilidad de sus negocios como del nuestro.

VIII.- POLITICA DE PROTECCIÓN DEL MEDIO AMBIENTE (PPMA)

Constructora Pacifico S.A. Aplica un PPMA que incluye todos los procedimientos que se implementan en cada una de las obras para mantener una efectiva protección ambiental, de acuerdo a las políticas y regulaciones vigentes.

Los principales tópicos a considerar en sus diseños y ejecución de obras son:

- Manejo de Desechos Sólidos Industriales
- Manejo y retiro de chatarra y excedentes de proyectos.
- Manejo de Restos Líticos
- Manejo y Purificación de Agua Potable
- Manejo y Disposición de Aguas Servidas
- Procedimiento para Protección de la Flora y Fauna
- Control de la Exposición a Ruidos
- Compromiso de Cumplimiento de las Regulaciones

IX.- POLITICA EN PREVENCIÓN DE RIESGOS

Constructora Pacifico S.A., elaboran para sus obras un PPR (Programa Prevención de Riesgos) bien definido y con actividades relevantes a fin de mantener su estándar de cero accidentes.

Cuenta con profesional de Prevención de Riesgos de probada experiencia incluido en lista de profesionales.

X.- PLANTA DE PROFESIONALES

Constructora Pacifico S.A., cuenta con la siguiente planta de Profesionales permanentes y con basta experiencia en el campo de la Ingeniería, Construcción y el Montaje:

Por otra parte, dependiendo de los trabajos en terreno se cuenta con personal a contrata de hasta 200 personas.

Nombre	Título	Años de Experiencia
Jaime Borbar Contreras	Ingeniero Eléctrico	37
Victor Mitrano Cabezas	Ingeniero Civil Mecánico	37
Carlos Valeria Ojeda	Ingeniero Civil Civil	35
Fernando Nawrath E.	Ingeniero Civil Industrial	30
Paula Frias Aguayo	Ingeniero Civil Industrial	20
Luis Carlos Hernandez	Ingeniero Civil Mecánico	35
Alvaro Hermoza Lagues	Arquitecto PUC	25
Sergio Godoy Fritis	Ingeniero Comercial	33
Daniel Borbar Martínez	Arquitecto	8
Ricardo Cid Mohor	Ingeniero Ejecución Eléctrico	30
Thomas Aldunate K.	Ingeniero Civil Industrial	10
Luis Cortes Ramos	Gerente Zona Norte	30
Arturo Manzano A.	Constructor Civil	28
Wilfredo Cañete O.	Topógrafo	18
Cristóbal Borbar Martínez	Ingeniero Comercial	6

XI.- INFRAESTRUCTURA DE APOYO

Constructora Pacifico S.A., Cuenta con una adecuada infraestructura de apoyo para la realización de los servicios ofrecidos.

A continuación, se indica una breve descripción de esta infraestructura.

XI.1 Oficinas y Terreno

- Propiedad Industrial con 2.000 mts² de Terreno, 1.500 mts² de Galpones con loza para Bodega y Maestranza Industrial, 200 mts² Oficinas de terreno en calle Avenida Departamental N°1260 – Santiago.

XI.2.- Programas Computacionales

Los programas que se utilizan están debidamente licenciados y son los estándares utilizados en las oficinas de ingeniería y constructoras tales como: planillas de cálculo, base de datos, programas de obras, administradores de proyecto, etc.

Entre los paquetes de programas de aplicación especializados en proyectos de instrumentación y control automático, destacamos los siguientes:

AUTOCAD 2015	: Diseño y dibujo de planos.
MICROSOFT PROJECT 4.1	: Control de Proyectos
PRESTO 7.1	: Evaluación y Costos de Proyecto.
MICROSOFT OFFICE	: Planillas y Textos
PRIMAVERA	: Control de Proyecto

XI.3.- Recursos de Edición

Para la edición de documentos de ingeniería se cuenta con los siguientes equipos:

- Tres (3) Fotocopiadoras XEROX - Modelo 5322
- Una (1) Fotocopiadora de Planos OCE Modelo 2510
- Una (1) Guillotina para Planos OCE Modelo 913
- Tres (3) Anilladoras de Documentos

XI.4.- Equipamiento Adicional

Los equipos adicionales para el apoyo de la ingeniería y montaje son:

- Equipo Scanner y Fotografía digital
- Red de Computación y Correo Electrónico Implementado con Intranet e Internet
- Radio –Transmisión UF-HF
- Comunicación Celular

XI.5.- Instrumentación para Inspección Calibración y Pruebas

Los recursos de instrumentación para estas actividades son:

- Manómetros, Rotámetros, Cronómetros, Termómetros
- Taquímetros
- Probador Dieléctrico 72 KV (DC HI-POT Tester)
- Megohmetro 8003E-RB.
- Calibrador Electrónico Personal Transmation 1045.
- Calibrador Neumático Personal Transmation 1090.
- Calibrador RTD Transmation 1074.
- Calibrador Electrónico RIS Supercal CL-6000.
- Calibrador 4-20 mA Altek.
- Calibrador Diferencial de Presión.
- Calibrador Neumático Merian Merial DP-200 I.
- Bomba de Presión de Aire, Transmation 1098-I.
- Bomba de Presión Hidráulica P/N 100 8 30-075.
- Fuente de Poder Múltiple, Hewlett Packard.
- Bomba de Presión de Aire 6104P-KIT-P.
- Calibrador de Presión 61 63P-RB.
- Calibrador de Presión 1000PSI, 343OPRB

XI.6.- Transporte y Maquinaria de Montaje

Los equipos de maquinaria para transporte de construcción y montajes son:

LISTADO VEHICULOS Y MAQUINARIAS						
TIPO	MARCA	MODELO	CAPACIDAD	COLOR	AÑO	PATENTE
RETRO	FORD	NEW HOLLAND 565E		AMARILLO	98	SF 3515
RETRO	FORD	NEW HOLLAND 565E		AMARILLO	99	KH 7558
Camioneta	CHEVROLET	S10 APACHE	750	Blanca	2013	TZ69-81
Camion Pluma	MITSUBISHI	CANTER		BLANCO	2012	KS 9202
Camion Plano	HYUNDAI H100	PORTER SUPER AU2.6		BLANCO	2009	SC 6250
Camion Plano	HYUNDAI H100	PORTER SUPER AU2.6		BLANCO	2010	SC 6252
Plataforma Levante	HYUNDAI	Eléctrica 220 o 380 volts	12 metros	BLANCO	2010	SC 6302
Camioneta	Nissan Terrano	DOBLE CABINA		ROJO	2012	DJYF26
Camioneta	Great Wall	DOBLE CABINA		Plateada	2012	KK 6727

XI.7.- Equipos de Montaje

Los equipos de construcción y montajes son:

- 2 Compresores Ingersoll Rand
- 2 Rodillos Autopropulsados Bomag
- 2 Cortadoras de Pavimento
- 4 Betonera 300 litros
- 3 Placas Compactadoras Wacker
- 8 Bombas Sumergibles Wacker
- 8 Bombas 3" Robin
- 8 Trompos Concreteros 125 litros Robin
- 3 Generadores 3,5 KW Robin
- 6 Vibropisón Wacker y Robin
- 6 Vibradores de Inmersión
- 3Fraguas

XI.8.- Herramientas y Equipos Menores

Las herramientas y equipos de montajes son:

- Contenedores de Oficinas y bodegas
- Winches y Frenos
- Tecles Verticales , Angulares y Tirford
- Taladros de Pedestal y Manual
- Compactadoras de Rodillo y Placa.
- Equipo Topográfico para medición y nivelación
- Trompos Concreteros y vibradores de inmersión
- Nipleras Eléctricas "Rigid"
- Curvadoras Hidráulicas hasta 4"
- Equipo de soldar, Rotativo, Estático y Oxicorte
- Todo tipo de herramientas de mano.
- Equipos de Supresión de Fuego
- 3 Soldadoras TIG marca CEM italiana 200 A, ac/cd modelo T200.
- 4 Soldadoras 260 A, marca CEM modelo SV-260.
- 3 Soldadoras 300 A, marca CEBORA modelo C-300.
- 1 Soldadora 400 A, marca CEM modelo C-400.
- 1 Equipo aporte plasma marca CEM italiana modelo PL55.
- 2 Equipo para pintura AIRLESS.
- 2 Taladro de Pedestal GACELA con Motor PEDROLO, 1993.
- 2 Curvas de Cañerías de 1/2" a 2" LARZEP.
- 2 Curvadoras de Cañerías de 3/8" a 2" REFLIX.
- 2 Curvadoras de Cañerías de 1/2" a 4" REFLIX.
- 1 Nipleras RIDGID. Modelo M-1224, 1995.
- 4 Taladro HILTI. Marca TE-72.
- 6 Taladros HILTI. Marca TE-24.
- 30 Taladros hasta 3/4" diam. (Makita-Black and Decker-Bosch)
- 20 Esmeril angular 7" diam. (Makita-Black and Decker-Bosch)
- 25 Esmeril angular 4" diam. (Makita-Black and Decker-Bosch)
- 12 Juegos escaleras telescópicas (4,6 y 7,5 mt.)
- 2 Banco de trabajo con tornillo metálico N°5
- 15 c/u contenedores para instalaciones de faena.
- 1 Porta carrete para cables eléctricos, montado sobre neumáticos.
- 120 Cajas de herramientas de mano conteniendo (llaves punta, corona, llaves de torque, alicates de fuerza, alicates de punta, cortantes, juego de destornilladores, etcétera.)
- 6 Transceptores Kenwood modelo TH 26A.
- 18 Transceptores Motorota Modelo GP-300.

XII.- INSCRIPCIONES EN REGISTROS DE CONTRATISTAS

XII.1.- Inscripción Registro Contratistas Empresas Públicas:

- Ministerio de Obras Públicas
- MINVU
- Municipalidades
- Codelco
- División Chuquicamata
- División El Teniente
- División Andina
- División El Salvador
- Radomiro Tomic
- El Abra

XII.2.- Inscripciones en Registro de Empresas Privadas

- Telefónica CTC Chile
- Chilectra Metropolitana
- Chilquinta
- Gener
- Entel
- Transelec S.A.
- Refinería Petróleo Con-Con
- Cemento Melón
- Cemento Polpaico
- Noranda
- Cía. Minera Doña Inés de Collahuasi
- Enami
- Cía. Minera Pelambres
- Cía. Minera Disputada Las Condes.
- Cía. Minera Escondida.
- Distintas Municipalidades del país.

XII.3.- Inscripción en REPRO

- Achilles Chile con registro N°343300 en:
- Construcción de Edificios
- Construcción llave en mano de Plantas Industriales
- Construcción y montaje proyectos de Energías Renovables.

XIII.- NOMINA DE PRINCIPALES CLIENTES

- Metrogas- Subgerencia conversión residencial
- ZOFRI S.A.
- Codelco Chile:
 - División Chuquicamata
 - División El Teniente
 - División Andina
 - División Salvador
- Compañía Minera Disputada de las Condes S.A..
- Comisión Chilena de Energía Nuclear
- Pesquera Coloso S.A.
- Enami
- Compañía Minera Los Pelambres
- Cemento Polpaico S.A.
- Watt's Alimentos S.A.
- Compañía Minera El Indio
- Endesa
- Transelec S.A.
- Ingenesda
- Compañía General de Electricidad (C.G.E.)
- Minera Zaldivar
- Forestal Celco S.A.
- Celulosa Arauco y Constitución S.A.
- Aserraderos Copihue S.A.
- Bosques de Chile S.A.
- Cemento Melón S.A.
- Esso Chile
- Chilgener S.A..
- Compañía de Telecomunicaciones de Chile S.A.
- Startel S.A.
- Serviu región del Maule
- Ministerio del Interior
- Universidad de Chile
- Lan Chile S.A.
- Fundación Habitacional Arauco
- Forestal Arauco
- Energia Verde.
- Empresa Constructora Mena y Ovalle Ltda.
- Empresa Constructora Lavándulas Ltda.
- Empresa Constructora Almagro Ltda.

XIV.- RESUMEN DE OBRAS EJECUTADAS DE MAYOR RELEVANCIA EN LOS ULTIMOS AÑOS

I.) Iquique

YING LONG RAO

Centro Comercial R&S, edificio de cinco pisos Proyecto de Centro Comercial R&S, edificio de cinco pisos

IMPORTADORA TRIUNFO S.A.

Proyecto de Arquitectura, Calculo y Construcción de un Edificio de cinco pisos en total 2750 M2 Zona franca Iquique.

AUDIOMUSICA

Construcción Galpón en tres pisos con 1080 M2, Showroom y Correa Transportadora. Zona franca Iquique.

PATIO DE COMIDA ZOFRI S.A.

Remodelación patio de comida, consistente en cambio de piso en hormigón auto nivelante, cerámica y mobiliario.

GALERIA COMERCIAL ZOFRI S.A.

Recambio cielo Luxalon e instalación eléctrica de todos los pisos. Cambio de cielo panel yeso/cartón. Pintura estructuras metálicas.

REMODELACION LOCAL COMERCIAL.

Construcción obra gruesa y remodelación local comercial Farmacia Cruz Verde.

SONISTAR

Diseño, Cálculo y Construcción Galpón de cuatro pisos y 2.500 M2 en Zona franca Iquique

COMERCIAL FANCY LTDA.

Construcción Galpón en dos pisos y de 900 M2, Manzana 6 sitio 26, con correa transportadora.

INDIA IMPORTADORA Y EXPORTADORA LIMITADA

Construcción y Remodelación galería comercial en dos Niveles y 15 Showroom. Zona franca Iquique.

REPARACION DAÑOS TERREMOTO.

Diversas reparaciones a locales comerciales por daños ocurridos en terremoto del año 2005.

SHOOP-DOG IQUIQUE.

Remodelación local comercial consistente en cambio de piso por cerámica, cielos volcanita, mobiliario, pintura y fachada local. Proyecto Eléctrico e Instalación de luminarias local y fachada.

GALERIA CRISTAL SAN ANTONIO

Construcción "Galería Cristal" en San Antonio, consistente en la construcción de toda la galería con sesenta locales comerciales y sus respectivos mobiliarios.

II.) Antofagasta

PROYECTO EOLICO QUILLAGUA

Desarrollo Proyecto, Estudio de Factibilidad y Estudio Ambiental Parque Eólico 100 MW en localidad de Quillagua, ubicada en II Región de Antofagasta.
Monto venta proyecto Desarrollado: US \$2.000.000.-

III.) Copiapo

CONSTRUCCION TESTIGOTECAS MINERA CAROLA

Construcción 2 Galpones de 2050 m2 cada uno para el almacenaje de Testigos de roca de la minera. Obra en paralelo y en plazo de ejecución de 100 días. Monto: US \$950.000.-

IV.) Valparaíso

CONSTRUCCION PLANTA PROCESADORA DE OMEGA 3 PARA COX Y CIA.

Construcción, Habilitación y Puesta en Marcha de planta procesadora de Aceite de Pescado en altas concentraciones de Omega 3.
Monto: US \$1.000.000.-

V.) Santiago

REMODELACION OFICINAS SONOFLEX

Ampliación y Remodelación oficinas corporativas Sonoflex Chile Ltda. Superficie Intervenida: 250 m2. Monto: US \$260.000.-

REMODELACION CASA LA REINA

Ampliación y Remodelación Casa Habitacional particular ubicada en comuna de La Reina.
Superficie Intervenida: 160 m2.
Monto: US \$142.000.-

REMODELACION DEPARTAMENTO KENNEDY

Restauración departamento habitacional particular ubicado en comuna de Las Condes, Kennedy. Superficie Intervenida: 110 m2. Monto: US \$120.000.-

TRABAJOS REALIZADOS EN EL ÁREA INGENIERIA

- Desarrollo Proyecto Solar Fotovoltaico Angostura PMGD de 9 MW con mesas fijas a 50 Km al sur de Santiago.
- Consultoría en Aseguramiento y Control de Calidad para componentes de Molinos SAG y de Bolas (Trommels de Los Pelambres, Collahuasi , Antamina, Chutes de Alimentación corazas para Molinos SAG y de Bolas) para FFE Minerals (Chile).
- Desarrollo Proyecto Solar Fotovoltaico Rapel PMGD de 9 MW con mesas fijas a 80 KM al sur oeste de Santiago.
- Desarrollo Proyecto Solar Fotovoltaico Inca de Oro de 100 MW con mesas fijas a 70 km al este de Copiapó Región de Atacama.
- Asesoría para preparación de propuesta Tranque de Relaves División Andina para Frazer-Alexander (Sudáfrica).
- Chequeo y diseño sistema colector de polvo línea N° 7 Codelco Radomiro Tomic. Cálculos y Planos de diseño.
- Asesoría para la reparación de descansos de bronce (bearing pads) para Molinos SAG, para FFE Minerals (USA) Inc.
- Desarrollo Proyecto de Biomasa de 3,0 MW, bajo ley PMGD para aserradero VASPE S.A. en Concepción bajo la tecnología Pirolisis con biomasa de residuos forestales y del aserradero los cuales se procesan en un reactor acelerando su proceso de descomposición con calor para producir gas el cual va a un motor a gas y este a un generador para producir electricidad.

CONSTRUCTORA PACÍFICO S.A.

- Asesoría directa a empresas proveedoras de Equipos para la gran Minería especialmente en equipos críticos en los procesos productivos (Molinos, Chancadores, Overland Conveyors, In Plant Conveyors, Celdas de Flotación Filtros, etc.)
- Desarrollo Proyecto de Biomasa de 3,0 MW, bajo ley PMGD para la industria arrocera Carozzi en Linares al sur de Santiago bajo la tecnología Pirolisis con biomasa de residuos cascarilla de arroz los cuales se procesan en un reactor acelerando su proceso de descomposición con calor para producir gas el cual va a un motor a gas y este a un generador para producir electricidad.
- Desarrollo de la Ingeniería de Diseño y de Fabricación para equipos y componentes de equipos fabricados por FFE Macmin.
- Desarrollo de la Ingeniería de Diseño y de Fabricación de todos los elementos de FRP para la Planta SX de Minera El Tesoro.
- Desarrollo de la Ingeniería de Fabricación de componentes de Calderería para Proyecto Escondida Fase IV. Cliente INSESA.
- Desarrollo de la Ingeniería Básica y de Detalles para el reemplazo del sistema motriz del Horno de Cal de la Planta de Cal de la División Talleres de Codelco Chile.

TRABAJOS REALIZADOS EN EL ÁREA DE RESIDUOS INDUSTRIALES Y EXCEDENTES DE PROYECTOS.

- ESSAN Antofagasta, compra y retiro de veinte kilómetros de cañería de acero de 300 mm, enterrada desde Linzor a Toconce.
- ESSAN Antofagasta, compra de setecientas toneladas de excedentes de cañerías de 300mm y 400mm desde sus bodegas de Calama.
- CIA. MINERA COLLAHUASI, compra de seis mil toneladas de corazas de molinos y chatarra de estructuras, incluyendo la limpieza de patios y ordenamiento de excedentes.
- CIA. MINERA COLLAHUASI, compra de trescientas toneladas de excedentes de repuestos nuevos sin uso para la minera.
- CIA. MINERA COLLAHUASI, compra de quinientas toneladas de carcazas de bombas y rodetes fuera de uso.
- CODELCO CHILE DIVISION SALVADOR, compra y desarme Planta PICS y Silos de Concentrados, son quinientas toneladas de estructura pesada y equipos a desmontar y retirar de la planta.

**RESUMEN DE OBRAS E INGENIERIAS EJECUTADAS
REALIZADAS POR SUS EJECUTIVOS PRINCIPALES**

It	Descripción del trabajo	H-H.	AÑO Término	Total en US\$
1	CHILESAT			
	Obras Civiles y Eléctricos Construcción Sitio			
1.1.	Fase I construcción de 80 c/u sitios, en sociedad con Radiotrónica.	-	1997-8	8.000.000.-
1.2.	Fase II construcción de 58 sitios, en sociedad con Radiotrónica.	-	1998-9	5.800.000.-
2	SOC. EJECUTORA PROY. HOSPITAL DEL COBRE CALAMA			
2.1.	Ingeniería de Detalles y Apoyo a Gestión de Adquisiciones	-	1999	44.000.-
3	ENTEL PCS			
3.1.	Demolición y Construcción de 25 c/u Sitio con torre Auto soportada de 30m, incluido contenedor en sociedad con Radiotrónica	-	1999	2.500.000.-
3.2.	Construcción de 50 c/u sitio celular con monoposte de 30m, 36, 42 incluido contenedor en sociedad con Radiotrónica	-	1999	5.500.000.-
4	BELLSOUTH			
4.1.	Construcción de sitio celular con torre auto soportada de 45m, incluido contenedor	-	1999	35.000.-
4.2.	Construcción de sitio celular con torre auto soportada de 60m, incluido contenedor	-	1999	32.000.-
4.3.	Construcción de sitio celular con torre auto soportada de 45m, incluido contenedor	-	1999	15.000.-
5	CODELCO DIVISION CHUQUICAMATA			
5.1.	Ingeniería y Suministro Resistencias Eléctricas Correas M Banco E4		2003	350.000.-
5.2.	Ingeniería y Suministro Resistencias Eléctricas Correas K Banco E4/ (Delta / Outokumpu)		2003	900.000.-
5.3.	Ingeniería y Suministro Eléctrico Instrumentación y Control para correas Transportadoras Banco E4/ (Krupp Fördertechnik)		2002	1.090.000.-
5.4.	Montaje Reemplazo CCM, Espesadores - (Insitu)		2001	515.000.-

CONSTRUCTORA PACÍFICO S.A.

5.5.	Ingeniería de Modernización Generación Planta Termoeléctrica.	16.000	2001	350.000.-
5.6.	Ing. de básica para traslado del J-1 / (Krupp Fördertechnik)	1.200	2000	24.000.-
5.7.	Ingeniería, Adquisición de Equipos, Montaje, y Puesta en Servicios para Aumento de Recuperación de Agua de Espesadores de Relave.	-	1999	2.400.000.-
5.8.	Ingeniería, Adquisición de Equipos, Montaje, y Puesta en Servicios para Aumento de Recuperación de Agua de Espesadores de Relave.	-	1999	2.400.000.-
5.9.	Ingeniería, Adquisición de Equipos, Montaje, Entrenamiento y Puesta en Marcha para Nueva Instrumentación Sala de Control Planta Chancado Sulfuros	-	1999	550.000.-
5.10.	Auditoria Técnica de Seg. de Instrumentación y Operación de Equipos Eléct. De Control de Inst. Mina Concentradora	11.300	1997	460.000.-
5.11.	Ingeniería, Adquisición de Equipos, Montaje, Entrenamiento y Puesta en Servicios para Normalización y Mejoramiento Sist. Eléct. de Fuerza y Control Planta Piloto Sulfuros	14.500	1997	430.000.-
5.12.	Ing. Basica, Ing. de Detalles, Programación de Computadores, Sist. de Control y Pruebas de Programación para Nueva Instrumentación Sala de Control Planta de Chancado Secundario y Terciario.	5.500	1997	140.000.-
5.13.	Ing. de Detalle, Programación de Estación de Control, Asesoría de Montaje, Puesta en Servicio, Pruebas y Entrenamiento para Sist. Eléct. y de Control Estación de Chancado F-3	8.500	1997	180.000.-
5.14.	Aumento de Recuperación de Agua desde Espesadores de Relave Instrumentación y Control	-	1997	2.000.000.-
5.15.	Ingeniería de Detalles Mejoramiento Sistema de Lubricación Molinos SAG- INDEPRO	2.499	1996	53.946.-
5.16.	Ingeniería , Suministro y Puesta en Servicio para Modificación Sist. de Control Horno de Escorias	2.820	1996	61.000.-
5.17.	Ingeniería , Suministro y Puesta en Servicio para Modificación Sist. de Control Horno de Escorias	2.820	1996	61.000.-
5.18.	Ingeniería , Suministro y Puesta en Servicio para Modificación Sist. de Control Horno de Escorias	2.820	1996	61.000.-
5.19.	Ingeniería de Detalles, Suministro, Instalación y Puesta en Servicio para Sist. de Control e Instrumentación Horno Vertical F. P. O.	2.700	1996	547.589.-
5.20.	Ingeniería de Detalles y Suministro para Sistema de Medición de Gases	580	1996	24.670.-
5.21.	Ingeniería Básica, Ingeniería de Detalles. Proyectos Varios de Instrumentación Contrato Abierto N° 219503-012- INDEPRO	4.778	1995	112.172.-
5.22.	Ingeniería de Detalles y Suministro para Sistema de Medición de Gases	580	1996	24.670.-
5.23.	Ingeniería Básica, Detalles y Programación Sistema de Control Dosificado Polielectrolito de la Planta ATP	1.770	1995	30.000.-
5.24.	Puesta en Marcha y Mantención Electrónica Horno Ct-1 y Ct-2	1.216	1994	30.000.-
5.25.	Puesta en Marcha y Mantención Asistencia Técnica Instrumentación Proyecto Ct-2 y Precipitador Ct-1	7.248	1994	16.200.-
5.27.	Mantención Fundición Concentrado	2.304	1994	43.000.-

CONSTRUCTORA PACÍFICO S.A.

5.28.	Mantenión Electrónica Planta Sulfuros Baja Ley	19.200	1996	387.953.-
5.29.	Ingeniería de Detalles, Suministro y Puesta en Servicio Inyección Aire Enriquecido a CPS 3, 5, 6 y 7	1.200	1994	62.000.-
5.30.	Ingeniería de Detalles, Montaje, Suministro y Puesta en Servicio Sistema de Control Horno Escoria	1.600	1994	148.632.-
5.31.	Ingeniería de Detalles para Sistema Centralizado de Alarmas y Eventos Operacionales (Sistema Scada)	20.260	1994	372.000.-
5.32.	Ingeniería Conceptual, Básica y Detalles Contrato Abierto de Instrumentación	11.656	1994	283.683.-
5.33.	Ingeniería Básica y Detalles Modernización Integral Concentradora Salvador (Mic)	6.450	1994	117.000.-
5.34.	Ingeniería Puesta en Servicio Optimización Operación Sistema Chancado y Correas Lastre	7.100	1994	120.000.-
6	CODELCO DIVISION ANDINA			
6.1.	Ingeniería de Detalles para Embalse Ovejería	1.240	1996	23.560.-
6.2.	Ingeniería Básica, Detalles y Puesta en Servicio para Planta de Filtros de Alta Eficiencia	-	1994	90.000.-
7	CEMENTO MELON			
7.1.	Ingeniería /Estudio de Protección Eléctrica	-	2003	15.000.-
7.2.	Ingeniería, Suministro y Montaje, Modificación S/E A	1.100	2001	55.000.-
7.3.	Ingeniería, Adquisición de Equipos, Montaje, Entrenamiento y Puesta en Marcha, Llave en Mano de Cemento Melón – KRUPP POLYSIUS	70.000	1998	4.080.000.-
9	S. Q. M. NITRATOS S.A.			
9.1.	Programación Sist. de Control Ingeniería de Detalles, Suministro, Montaje y Puesta en Marcha, Entrenamiento (Llave en Mano). Automatización Maquinas y Horno de Refino	3.500	1996	220.000.-
9.2.	Ingeniería de Detalles para Planta de Repulpaje	11.360	1996	204.473.-
9.3.	Ingeniería y Suministro para Consola de Operación Planta de Molinos	370	1996	15.142.-
9.4.	Auditoria Técnica e Ingeniería Conceptual para Control de Puente de Carga y Descarga	-	1995	15.000.-
9.5.	Contrato "Llave en Mano". Sistema de Control Planta de Nitratos de Potasio Técnico	8.700	1994	1.850.000.-
10	NORANDA			
10.1.	Ingeniería de Detalles Instrum. y Control , Suministro y asistencia puesta en marcha Secador Rotatorio	2.500	2001	68.000.-
10.2.	Suministro e Instalación Luminaria Secador Rotatorio		2001	176.000.-

CONSTRUCTORA PACÍFICO S.A.

10.3.	Ingeniería de Detalles para Rueda de Moldeo y Horno de Refino	2.700	1996	45.000.-
11	HEAT AND SHERWOOD LTDA.			
11.1.	Inspección Técnica para Sistemas de Pirómetros Ópticos en Fundiciones	390	1996	6.400.-
12	FULLER - KOVACO (USA)			
12.1.	Auditoria Técnica, Sistema de Control e Inspección para el Sistema de Transporte Neumático	350	1996	9.800.-
13	ENAMI-VENTANAS / FULLER MINERAL PROCESING			
13.1.	Ingeniería de Detalles, Suministro y Puesta en Servicio para Sistema de Control Horno Rotatorio	980	1996	56.840.-
14	NESTLE S.A.			
14.1.	Ingeniería de Detalles, Suministro Puesta en Servicio para el Mejoramiento Planta Littel	22.000	1996	90.880.-
14.2.	Ingeniería y Programación de PLC para el Programación Manejo de Extracto Fino	-	1995	12.000.-
14.3.	Ingeniería de Detalles Programación Factory Link	820	1994	14.000.-
15	FLUOR CHILE S.A.			
15.1.	Ingeniería de Detalles para Manejo de Minerales. Proyecto Alumbreira-Argentina	1.100	1996	20.930.-
15.2.	Ingeniería y Puesta en Marcha para Asesoría de Montaje e Ingeniería de Terreno	-	1995	30.000.-
15.3.	Ingeniería de Detalles para Asesoría Técnica y Programación PLC	3.400	1995	75.000.-
15.4.	Programación y Puesta en Servicio para Asistencia Técnica Cerro Verde	2.200	1996	20.000.-
16	CHILGENER			
16.1.	Auditoria Técnica y Puesta en Servicios Revisión Sistema de Control de Descarga Puerto Guacolda	1.000	1995	43.838.-
18	ENERGIA Y SERVICIO S.A.			
18.1.	Auditoria Técnica Scada Sistema Eléctrico S.Q.M.	4.778	1995	112.172.-

CONSTRUCTORA PACÍFICO S.A.

19	HEATH AND SHERWOOD (CANADA)			
19.1.	Auditoria Técnica, Puesta en Servicios, Mantenición para Maquina Gaspe	2.000	1995	50.000.-
20	EMABLOS			
20.1.	Ingeniería y Programación de PLC para Chancador y Correas	-	1995	35.000.-
20.2.	Auditoria Técnica Sistema de Control Correa 30-Cto-02	250	1995	8.600.-
20.3.	Ingeniería de Detalles para el Mejoramiento Automático de Adición de Xantato y Sulfidatos	2.700	1994	35.000.-
21	ENAP CHILE			
21.1.	Programación y Puesta en Servicio para el Sistema de Seguridad Planta Emalco Ltda. LPC	1.400	1995	35.000.-
22	PLACER DOME			
22.1.	Ingeniería de Detalles para Asistencia Técnica Minera Zaldivar	1.700	1994	87.000.-
23	CODELCO ELTENIENTE			
23.1.	Ingeniería de Detalles instrumentación y Control para Secador Rotatorio- Los Lirios	700	2000	17.000.-
24	COLLAHUASI			
24.1.	Ingeniería, Suministro y Montaje Obra Subestación –PAIS - SIEMENS		2002	18.000.-
24.2.	Ingeniería, Suministro y Montaje del Sistema Control Filtros de Armónica		2000	30.000.-
24.3.	Ing. Básica, Ing. de Detalle, Suministro de Equipos y Mantenición, Pruebas y Puesta en Servicio y Entrenamiento para Estación de Chancado Primario Proyecto Collahuasi (Krupp Fördertechnik)	12.000	1997	1.294.000.-
25	RADIOMOVILES			
25.1.	Ingeniería Básica y Detalle para Estaciones Celulares	300	2000	6.000.-

CONSTRUCTORA PACÍFICO S.A.

26	MINERA TESORO			
26.1.	Ingeniería detalle Taller Camiones Mina	1.700	2000	25.500.-
27	EMELECTRIC			
27.1.	Montaje Subestación Talagante		2001	82.500.-
28	METRO SANTIAGO			
28.1.	Ingeniería Básica y Detalle de Seguridad y Alarmas en Estaciones del Metro	1.560	2001	22.350.-
29	BARRICK GOLD			
29.1.	Ingeniería Básica Control Planta de Tratamiento de efluentes ácidos	850	2001	8.500.-

RESUMEN DE OBRAS ELECTRICAS EJECUTADAS
Clasificadas por Empresas

		Inicio	Término	US\$
1	AVC CHILE			
1.1.	Montaje sistema contra Incendio Planta Lixiviación para Minera Andacollo.	01-05-1996	01-08-1996	86.341.-
2	BECHTEL CHILE			
2.1.	Contrato TK-90 y adicionales Alim. 750MCM Subterráneo para Cia. Minera Los Pelambres	15-12-1998	25-11-1999	1.100.352.-
3	C.G.E.			
3.1.	Instalación bancos de condensadores en S/E Lo Miranda, Cachapoal y San Vicente.	01-02-1996	30/02/96	90.800.-
4	CTC CELULAR			
4.1.	Remodelación Estación Cerro San Cristobal.	01-06-1996	01-07-1996	105.000.-
5	CENTROACERO			
5.1.	Obras Civiles y Montaje Eléctromec. de Stitter Cincinnati.	01-02-1994	30-03-1994	52.390.-
5.2.	Obras Civiles, Montaje Mecánico y Eléctrico de Máquina Slitter Relsid	10-05-1993	11-06-1993	26.500.-
6	CHILESAT			
6.1	Torres de Comunicación PCS Infraest., electricidad y equipos	03-11-1997	04-05-1998	807.000.-
6.2	Trabajos Varios Civiles Eléctricos.	08-06-1993	09-07-1993	30.000.-
7	CHILGENER			
7.1	Cambio Cable de Guardia Línea San Pedro-Ventana con un Circuito Energizado, Línea 110 Kv.	02-03-1996	10-04-1996	79.400.-
7.2	Conexión Central Renca y Nueva Renca 1 al Patio de Enlace.	02-03-1996	03-12-1996	633.170.-

CONSTRUCTORA PACÍFICO S.A.

8	CIA.MINERA LA DISPUTADA			
8.1	Trabajos Varios Eléctricos e Instrument.	03-11-1992	07-12-1992	167.736.-
8.2	Trabajos Varios Eléctricos e Instrument.	05-04-1991	06-06-1991	59.824.-
8.3	Instrumentación Válvulas bombas de relaves, Área El Soldado	03-02-1989	28-03-1989	80.000.-
8.4	Habilitación Pozo # 2, Fundición Chagres	07-06-1988	08-07-1988	65.000.-
8.5	Ejecución de Proyectos Varios de Instrumentación Planta El Cobre.	03-01-1985	10-02-1985	47.800.-
9	CIA.MINERA EL INDIO			
9.1	Obras Eléctricas Desarrollo y Estaciones de Sondaje Túnel San Pablo.	02-01-1994	13-04-1994	109.750.-
10	CIA. MINERA LOS PELAMBRES			
10.1	Sub-Contrato Obras Eléctricas Contrato Electrificación Interior Mina.	12-07-1991	13-10-1991	64.865.-
11	CINTAC			
11.1	Trabajos eléctricos varios ejecutados para producción	05-12-1997	06-03-1998	71.429.-
11.2	Montaje mecánico y Eléctrico de 3 Máquinas perfiladoras y 1 Máquina tubera Otto Mils	02-05-1994	03-07-1994	75.000.-
11.3	Montaje Mecánico y Puesta en Marcha de Cortadora Longitudinal Paxson, Contrato N° 4 / 94	05-02-1994	07-04-1994	28.230.-
12	CODELCO DIV. ANDINA			
12.1	Montaje Ventiladores Acceso Mina	15-06-1999	15-11-1999	222.642.-
12.2	Montaje Alimentadores molino Unitario S/E L	05-04-1998	30-04-1998	42.580.-
12.3	Sistema Almacenamiento Combustible Regularización norma SEC	05-04-1996	06-07-1996	183.500.-
12.4	Servicios de Mantenición Eléctrica por tres años Contrato B2G-087-93	15-05-1994	16-05-1996	243.900.-
12.5	Montaje Transformador Mina15/20MVA	15-07-1994	16-08-1994	84.200.-
12.6	Montaje Eléctrico e Instrumentación buzones de carguío Línea 17	01-02-1993	02-05-1993	97.000.-
12.7	Trabajos Varios Eléctricos e Instrument.	15-04-1992	16-05-1992	158.278.-
13	CODELCO DIV.EL SALVADOR			

CONSTRUCTORA PACÍFICO S.A.

13.1	Montaje Sistema Contra Incendio Planta Lix.	20-08-1996	21-12-1996	445.000.-
14	CODELCO DIV.EL TENIENTE			
14.1	Ejecución Obras Patio Proyecto "Sub Estación Cordillera" - Fleischmann	01-08-2002	20-12-2002	125.000.-
14.2.	Montaje Red de Petróleo Enap 6 Fundición Caletones	09-02-1994	10-03-1994	140.963.-
14.3.	Reparaciones en Áreas Operativas e Instalaciones Fundición Caletones, Contrato CT-A 7121	06-07-1994	07-08-1994	158.238.-
14.4.	Mejoramiento Camino Caletones Sewell, Contrato CT-U 7369.	08-02-1994	01-03-1994	51.741.-
14.5.	Obras Mecánicas, Civiles y Estructurales en Fundición Caletones	21-04-1994	22-07-1994	155.000.-
14.6.	Obras Civiles Varias Sewell	02-06-1992	03-07-1992	85.500.-
14.7.	Instalación de Sistema de Medición de Flujo Másico, Colón Contrato CT-S5524	05-08-1991	06-09-1991	48.000.-
14.8.	Habilitación Piso para Arenado Dpto Talleres Rancagua. CT-S-5138	19-01-1990	30-03-1990	59.300.-
14.9.	Construcción, Montaje y Puesta en Marcha Línea 110 Kv Colón Caletones	10-03-1989	11-05-1989	120.000.-
14.10	Alimentador Eléctrico para Casa de Bombas # 2 Confluencia Caletones Contrato CT-U-4271.	13-07-1988	13-10-1988	58.000.-
14.11.	Obras Estructurales Cañerías y otros Concentrador Colón. CT-S-3047	20-08-1988	20-11-1988	62.000.-
14.12.	Reparación Canalización correas 212, 213 y otras redes. Contrato CT-S-4351	25-11-1988	25-02-1989	125.162.-
14.13	Trabajos Varios Planta de Cal Los Lirios y Patio Rancagua	05-02-1987	02-03-1987	35.555.-
14.14	Ejecución Proyecto "Renovación Equipo de Maniobra 2.4 KV Central Pangal". Contrato CT-S-2551	02-12-1984	15-02-1985	23.100.-
15	COEMIN			
15.1	Ampliación Planta Cerrillos	12-06-1996	13-07-1996	68.000.-
15.2	Obras Eléctricas Ampliación Planta Minera Coemin y Montaje Molinos y Chancadores	06-08-1992	07-11-1992	241.174.-
15.3	Eléctricas Ampliación Planta de Chancado Primario, Copiapo. Cía.Minera Carola	16-09-1992	17-10-1992	81.286.-
15.4	Montaje Eléctrico y de Instrumentación Ampliación Planta Chancado Primario y Molienda	02-04-1990	03-02-1991	100.000.-
16	COM. CHILENA DE ENERGIA NUCLEAR			

CONSTRUCTORA PACÍFICO S.A.

16.1	Instalaciones Eléctricas e Instrumentación Planta Deshechos Radiactivos, Lo Aguirre	05-10-1989	01-11-1989	65.800.-
17	CON PAX			
17.1	Dirección de Riego, Sistema de Alumbrado	15-06-1994	16-07-1994	81.395.-
17.2	Trabajos Varios Eléctricos e instrumentación	02-10-1991	29-11-1991	26.671.-
18	MALLOA			
18.1	Instalaciones Eléctricas y Neumáticas Sector Recepción/Piscinas de Planta Malloa.	05-10-1989	06-11-1989	95.000.-
19	CONSTRUCTORA IQUIQUE			
19.1	Trabajos Varios Eléctricos.	02-10-1992	30-10-1992	35.892.-
19.2	Obras Eléctricas y de Instrumentación Nueva Planta de Ácido Enami Paipote	12-05-1990	13-06-1990	70.000.-
19.3	Obras Eléctricas Ampliación Refugio Sur-Sur, para Codelco Div.Andina	02-02-1989	03-03-1989	85.000.-
19.4	Montaje e Instalación Obras Eléctricas de Alta y Baja Tensión Sistema de Agua Fresca, Recuperadora y Relaves, Area El Soldado (Contrato C-3)	20-07-1986	21-09-1986	128.919.-
20	EDELAYSEN			
20.1	Montaje Eléctrico Generador Diesel 2 MVA	03-07-1993	01-08-1993	75.000.-
21	EMPRESA NACIONAL DE MINERIA			
21.1	Construcción de los Servicios Higiénicos y Vestuarios para el Personal Oficina Minera M.A. Matta Ruiz-Copiapó	05-08-1991	20-10-1191	97.000.-
21.2	Segunda Etapa Reparación Cielo Nave Electrolítica, Fundición y Refinería Ventanas.	25-05-1986	20-06-1986	33.000.-
22	ENDESA			
22.1	Ampliación S/E Alto Jahuel y Ancoa, Contrato SEAN-1A	25-03-1992	26-06-1992	154.166.-
22.2	Ampliación S/E Chillan.	05-07-1992	06-01-1993	51.219.-
22.3	Ampliación S/E Paine O. Civiles, montaje y Trafo 154/66 Kv..	15-08-1992	16-10-1992	74.683.-
22.4	Arranque línea 154 Kv. S/E Paine.	21-07-1992	15-08-1992	30.308.-

CONSTRUCTORA PACÍFICO S.A.

22.5	Ampliación S/E Paine O. Civiles.	06-10-1992	07-11-1992	40.837.-
------	----------------------------------	------------	------------	----------

23	ESEDEI INGENIERIA			
23.1	Línea 110 KV. Rapel - Marchigüe.	05-03-1996	06-04-1996	473.179.-
24	GEOVITTA			
24.1	Montaje de Calefactores, ventiladores y Chimenea Codelco Chile Div. Andina	05-03-1995	06-04-1995	121.518.-
24.2	Montaje Eléctrico e Instrumentación Planta Lixiviación. Codelco Chile Div. El Salvador	12-07-1995	20-10-1995	365.850.-
24.3	Montaje Eléctrico e Instrumentación Mina Codelco Chile División Andina Proyecto Dacita	01-05-1994	30-05-1994	85.400.-
24.4	Desarrollo línea 17 Codelco Chile Div. Andina	01-10-1992	01-06-1993	97.000.-
25	INDESA			
25.1	Ampliación Nave Industrial y Fundación Nuevo Horno Demag	25-05-1988	20-06-1988	50.000.-
25.2	Construcción y Montaje Colector de Polvo Horno Demag	08-07-1988	03-08-1988	40.000.-
26	INGENDESA			
26.1	Ampliación S/E Pozo Almonte. Paños 110/220 Kv, Eq. Primarios, O.C y S/E 100MVA	10-03-1998	11-10-1998	1.200.000.-
26.2	Obras de Respaldo Eléctrico	12-10-1998	25-11-1998	354.838.-
26.3	Obras Civiles y Montaje Equipos, S/E Pan de Azucar. Derivación El Indio	13-03-1994	14-05-1994	117.074.-
26.4	Tendido subterráneo de 550 mts. de cable trifásico N° 2/0 AWG, 15 KV en Codelco Chile Div. Andina.	07-05-1994	08-07-1994	176.000.-
27	INTERCO			
27.1	Sistema de Seguridad Torres Canal de Chacao-Pargua. para Transelec S.A.	02-11-1994	28-11-1994	28.650.-
28	KOGAN			

CONSTRUCTORA PACÍFICO S.A.

28.1	Lubricanteras Nivel 16 Mina Subterránea OO.CC y Piping.	02-01-1998	03-02-1998	74.193.-
29	CIA. GOLONDRINA			
29.1	Obras Civiles y Mecánicas.	20-09-1982	21-10-1982	32.800.-
30	MAS ERRAZURIZ			
30.1	Subcontrato Eléctrico e Instrumentación para Codelco Chile Div. Andina Montaje Línea 16/17 Mina	20-03-1994	21-05-1994	103.400.-
31	CIA.MINERA ZALDIVAR			
31.1	Sub-Contrato Mecánico y Eléctrico Red de Incendio Planta Lixiviación	10-03-1995	11-07-1995	225.609.-
32	OVALLE MOORE			
32.1	Construcción y Montaje S/E Cordillera, Línea 110 KV y S/E 30 MVA,110/13,8 Kv Calibración y puesta en servicio	20-05-1989	21-11-1989	890.000.-
33	PESQUERA COLOSO			
33.1	Construcción y montaje y Puesta en Marcha Proyecto APCA, Automatización Planta Arica.	22-04-1989	23-06-1989	110.000.-
34	POLPAICO			
34.1	Montaje Eléctrico Modificación Horno N° 3.	15-03-1993	16-04-1993	45.000.-
34.2	Montaje e Instalación Eléctrica Máquina Paletizadora Contrato N° 305 / 93	02-07-1994	03-08-1994	51.607.-
35	SINDELEN			
35.2	Obras Eléctricas aumento capacidad Planta Enlozar	03-05-1994	04-06-1994	62.025.-
35.3	Instalación y Montaje Sala Termo formado.	25-10-1994	26-11-1994	61.538.-
35.1	Ampliación Capacidad S/E Trinidad Montaje Transformador 1000 KVA, tendido de conductores y Montaje de Tableros	05-03-1993	06-05-1993	115.000.-
36	STARTEL			

CONSTRUCTORA PACÍFICO S.A.

36.1	Montaje Antena Comunicaciones Celular en Las Tranqueras	01-02-1997	25-02-1997	64.881.-
36.2	Montaje Antena Comunicaciones Celular en Casa de Piedra	01-02-1997	25-02-1997	71.746.-
36.3	Montaje Antena Comunicaciones Celular en Conde del Maule	18-02-1997	08-03-1997	77.359.-
36.4	Montaje Antena Comunicaciones Celular en Club de Tenis.	01-12-1996	25-12-1996	71.400.-
36.5	Montaje Antena Comunicaciones Celular de Peñalolen	01-12-1996	25-12-1996	70.800.-
37	TRANSELEC S.A.			
37.1	Montaje Subestación Diego de Almagro	05-04-2001	2-09-2001	250.438.-
37.2	Construcción sector C. de la Línea 220 kv Polpaico - San Isidro 3 para Tribatronic	05-10-1998	2-02-1999	3.786.570.-
37.3.	Transformación Línea Charrúa -Los Ángeles 66 a 154 kv. (43.6kms.) Inforsa – CMPC , Consorcio Radio CDS	27-03-1997	22-02-1998	1.405.740.-
37.4.	Construcción Línea Alimentación 220 kv. CMPC - Laja (29,8kms.) Obra 2 Consorcio Radio CDS	27-03-1997	31-01-1998	1.092.300.-
37.5.	Construcción Línea Alimentación 220 kv. CMPC - Laja (26 kms.) Obra 3 Consorcio Radio CDS	27-03-1997	22-03-1998	1.291.710.-
37.6.	Construcción, Montaje y Puesta en Servicio S/E 220 kv Suministro Planta Laja CMPC	18-11-1997	17-01-1998	169.980.-
37.7	Ampliación S/E Los Vilos Suministro Minera Los Pelambres	26-02-1997	02-04-1997	90.000.-
37.8	Ampliación S/E Los Vilos montaje equipos primarios	28-04-1997	15-06-1997	47.817.-
37.9	S/E Dos Amigos 10 MVA, 110/23 kv OO.CC. Montaje Estructuras y Canalizaciones	08-04-1996	23-05-1996	88.500.-
37.10	S/E Charrúa 220 Kv. Central Pangué Montaje Equipo Primario	18-06-1996	17-08-1996	65.000.-
37.11	S/E Ancoa paño 220 Kv.	09-07-1996	07-09-1996	110.000.-
37.12	S/E Ancoa, Bancos de Condensadores Estáticos 220 y 154 Kv	02-03-1996	03-04-1996	112.243.-
37.13	S/E Charrúa, Bancos de Condensadores Estáticos 220 y 154 Kv	04-05-1996	05-06-1996	221.609.-
37.14	S/E Ancoa-Paño 220 Kv, Línea Charrúa 3 Obras Civiles	02-10-1996	01-12-1996	259.900.-
37.15	S/E San Vicente OO.CC y Montaje Equipos Banco Condensadores.	05-08-1996	09-09-1996	33.880.-
37.16	Montaje Equipo Primario S/E Charrúa Paño 220 kv Central Pangué y Ancoa 3.	18-11-1996	28-12-1996	65.260.-
37.17	S/E Cardones Paños 220 Kv Líneas Carrera Pinto Maitencillo 1 y 2 Obras Civiles	03-01-1995	28-05-1995	243.038.-
37.18	S/E Charrúa Const. y Montaje 3 paños 220kv Líneas Pangué y Ancoa 3.	16-11-1995	29-04-1996	522.016.-

CONSTRUCTORA PACÍFICO S.A.

37.19	S/E Maitencillo Paño 220 Kv. Línea Cardones 2, O.Civiles	01-11-1994	22-02-1995	84.991.-
37.20	Ampliación S/E Paine, O. Civiles	12-07-1994	26-08-1994	32.374.-
37. 21	Obras Civiles S/E Maitencillo.	30-03-1994	28-06-1994	99.602.-
37.22	Obras Civiles S/E Maitencillo conexión C.Guacolda 2ªetapa	14-07-1994	28-08-1994	33.863.-
37.23	Reparación y Montaje Torres A.T. Estruct. N° 79 El Rodeo Polpaico Estruct. N° 344 Ancoa-Alto Jahuel Estruct. N° 76 Rapel - Cerro Navia Estruct. N° 53 Rodeo Polpaico	25-10-1993	26-11-1993	26.000.-
37.24	Ejecución de Fundaciones S/E Paine Ejecución fundaciones para Est. Metálicas Marcos Líneas y Transf. Poder 30 MVA154/66 para Ampliación de Potencia	12-03-1992	13-05-1992	104.991.-
38	TRIBASA INELA			
38.1	Sistemas de Comunicación emergencia Acceso Norte Concepción	02-08-1997	03-12-1997	359.620.-
39	WATT'S ALIMENTOS			
39.1	Montaje de S/E Eléctrica de 750 KVA con desconector en A.T	12-06-1994	13-07-1994	56.241.-
39.2	Obras Varias Eléctricas y Civiles.	15-07-1994	04-08-1994	130.000.-
39.3	Pavimentación en hormigón armado de 1.200 M2 en Planta San Bernardo	30-10-1993	23-11-1993	75.000.-
39.4	Montaje Eléctrico Ampliación Planta San Bernardo	13-10-1993	14-11-1993	80.000.-
39.5	Trabajos Varios Eléctricos y Estructurales.	02-08-1992	03-09-1992	86.391.-
39.6	Trabajos Varios Eléctricos y Estructurales.	03-04-1992	24-04-1992	25.870.-
40	CONSTRUCTORA CMC LTDA.			
40.1	Edificio Taller de Camiones y Adicionales para Cia. Minera Los Pelambres	02-12-1998	15-08-1999	320.151.-
41	ESVAL			
41.1	Montaje Eléctrico y Sistema de Control Planta Tratamiento Aguas Servidas de Quillota	05-04-2002	30-12-2002	680.000.-
42	GUARDIA VIEJA			
42.1	Línea Polpaico a Codelco Andina 1x220 KV Segundo Circuito.	15-12-2002	01-03-2003	617.600.-